

**「Yado  
Car  
Ritte」**

# Trailer House

トレーラーハウス

YadoCarRitte





# Let's Realize Your Dream!

箱でもない、車でもない、仮設でもない  
人生を楽しむ空間

## 「」YadoCarRitte

コンパクトに住める空間がほしい  
小さな趣味の部屋がほしい  
週末だけのカフェを開きたい  
自分だけのテレワークオフィスを備えたい etc…

さまざまなシーンに応えられるのは  
波多野工務店のトレーラーハウス「Yado Car Ritte」です。

地域の皆様に支えられて、創業110年を迎えた波多野工務店。  
一般住宅の「家づくり」から、公共建築やクリニック、  
店舗などの建築を通して「街づくり」を行い、  
たくさんのお客様のご要望に応じてきました。

110年建物づくりを行ってきたノウハウを活かして、  
波多野工務店の新しい住まい方・暮らし方をご提案します。  
よりたくさんのお客様の「人生を楽しむ」に貢献したいと  
考えています。



# Merit

トレーラーハウスのメリット

制約が少ないから、メリットがいっぱい！

## 建築が不可能な 土地にも設置可能

トレーラーハウスは一定の設置条件を満たすことで車扱いとなり建築基準法の適用を受けません。そのため市街化調整区域への設置も可能になり立地計画の幅も広がります。土地購入資金や地代などのコストを抑えながら広いスペースを確保することや、自宅の庭先や限られたスペースを有効活用するお客様が多数いらっしゃいます。

## 固定資産税が かからない

トレーラーハウスは、住宅のようにしっかりとした構造物かつ、タイヤのついた移動可能な「車両扱い」の建物でありながら、エンジンがない、という特殊な建物。その仕様上、トレーラーハウスの設置や維持には基本的に不動産取得税や固定資産税などの税金がかかりません。

## 建築よりも安価

Yado Car Ritte のトレーラーハウスは、サイズを規格化し自社で生産しております。また、地盤改良や基礎の施工も必要がないため、住宅の建築費に比べて内装や仕様はフルオーダーでありながらトータルコストを抑えることを可能にしました。





※エンジンなし

※エンジンあり

プレハブ・コンテナハウス



- ・鋼製のボックスで「建築物」扱い
- ・固定資産税等がかかる
- ・調整区域での設置は不可
- ・移設にはユニック車またはクレーンが必要

トレーラーハウス



- ・「車両」扱い
- ・建築確認申請は不要
- ・在来工法による永住型に品質
- ・固定資産税・自動車税がかからない
- ・けん引車で比較的容易に移動
- ・住宅用地以外でも設置できる

キャンピングカー



- ・エンジンとタイヤがある「自動車」
- ・単独で移動できる
- ・水、電気、ガスを確保しにくい
- ・居住スペースが少ない

将来的に  
移動や転売も可能

移動が可能なので、万が一、移転の際にも室内はそのまま次の場所に移動できます。オーナー様の不安の大半は、「要らなくなった時にどうしよう」「建ててしまったら壊すときに逆に莫大な費用が発生してしまい、いざという時に対応ができなくなる」という点ですがトレーラーハウスなら移動が可能です。

壊すという  
概念がない

住宅と違い移動が可能なトレーラーハウスは、壊すという概念がありません。そのためリサイクルの難しい廃材などを出すことがないので、環境にも配慮されています。また、移動させてしまえばすぐに土地を更地に戻すことができるため、通常は発生する建物の解体費用がかからず、土地をそのまま売却することも容易です。

相続時に分割での  
相続も可能

移動させてしまえばすぐに土地を更地に戻すことができるので、売却することも容易です。そのため相続発生時でも家族間のトラブルになりにくいというえ、分割もスムーズに行えます。



# Exterior

外観スタイルも自由自在

顔となる外観は、外壁や屋根形状を自由にカスタマイズできます。

トレーラーハウスは入口に地面との段差が生じるためつけられることが多いのが、

入り口やリビングから出入りできるウッドデッキテラス。

暖かい季節には朝食やランチ、BBQなども楽しむことができます。

植物なども容易に設置できるので暮らしの中で四季を感じられます。



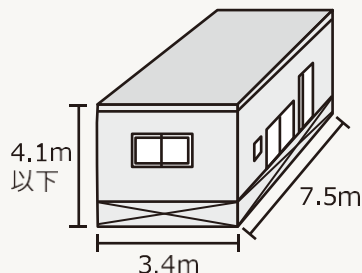


# Lineup

商品ラインナップ

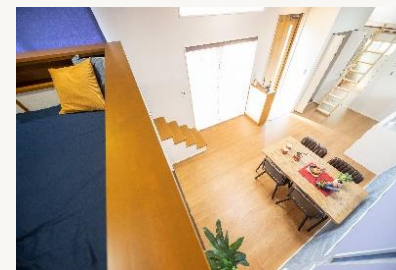
## Short

長さ7.5m 幅3.4m 高さ4.1m以下



● Office

**830** (税込)  
万円

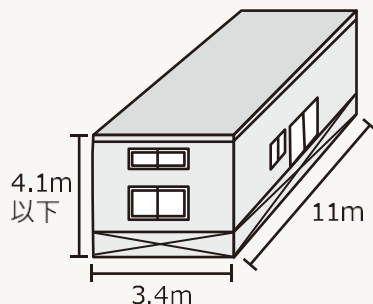


● House (ロフトあり)

**910** (税込)  
万円

## Long

長さ11m 幅3.4m 高さ4.1m以下



● Office

**990** (税込)  
万円



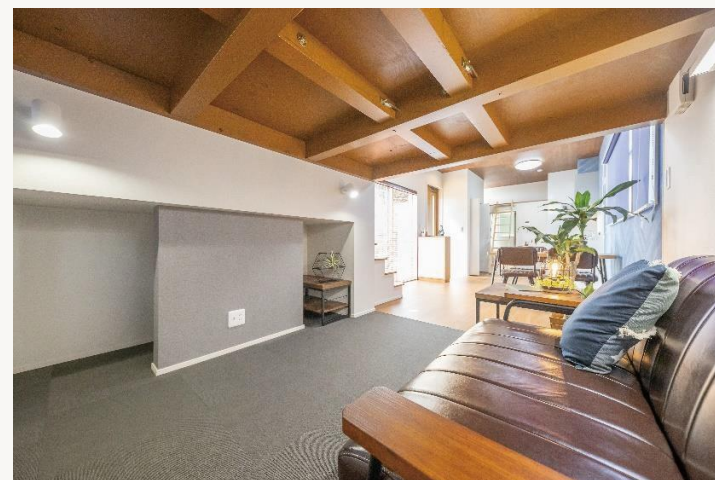
● House (ロフトあり)

**1080** (税込)  
万円

※上記価格以外に別途、オプション・運搬・造成・外構工事等、必要に応じてかかります。お客様のご計画に応じて、過不足がないよう丁寧に提案してまいります。

# House

住居用 事例



## Loft 空間を広げるロフト

居住空間を有効活用できるロフトを設置。ロフト下部にはソファを置くことでリビングスペース、上部はベッドルームとしてお使いいただけます。また、階段は箱型タイプになっておりますので、無駄なく効率の良い収納スペースとしてお使いいただけます。





# Office

店舗用 事例



## Design

自由な設計・仕様

飲食店や物販店、その他、美容室など、多様なカテゴリーの店舗として利用可能です。水道やガスの配置を自由かつ簡単に施工でき、業態に合わせたオリジナルな空間を実現できます。





# Kitchen キッチン

■LIXIL  
システムキッチン ES  
W1800

ステンレス製のワークトップは凹凸のエンボス柄により温かみのある印象に仕上げました。コンパクトでも作業しやすいラウンド形状のシンクは、水ハネ音が静かな静音設計。内装やインテリアの雰囲気に合わせて、キッチンを自由にカスタマイズ。デザインにこだわりたい人も、使い勝手を重視したい人も満足していただけます。



■扉キャッチ機構

揺れをキャッチすると、ストッパーが下りて扉をロック。収納物の落下や飛び出しを防ぐ安心機能です。揺れが収まると自動的にロックを解除します。



# Bass room 浴室

■LIXIL  
システムバスルーム AX  
W600



ワンアクションで折りたたみ。外して洗えて、裏までキレイ。



# Wash room 洗面所

■LIXIL  
エスタ ボウル一体タイプ  
W600



# Toilet room トイレ

■LIXIL  
ベーシア シャワートイレ  
パワーストリーム洗浄



便器のフチを丸ごとなくし、サッとひと拭き、お掃除ラクラクです。



# Owner's Voice オーナー様の声

想像以上に広さを感ずる  
居住空間の快適性に大満足です

トレーラーハウスで暮らしているご夫婦にご感想をお聞きしました。

住宅の建築ができない土地を親が所有していたのですが、結婚を機にゆずり受けました。そこで色々調べたところ、トレーラーハウスなら規制を受けずにその土地で暮らすことができることを知りました。

はじめは「どんな感じだろう？」と軽い気持ちで見学させていただきましたが、想像以上に居住空間もゆったりしていて、キッチンや浴室・トイレなどの設備も普通の住宅と変わりませんでした。

そして、担当者の方からお話を聞いているうちにここでなら私たちらしい暮らしができると思いました。しかも住宅の建築と比べてもコスト的にも抑えられていて、私たちの考えていた予算内でも十分に収まるとのことでした。



見学の帰り道には「トレーラーハウスなら所有していた土地も活用できて、思い描いていた暮らしができるね」とすでに気持ちが固まっていました。

お互い、以前はそれぞれ賃貸暮らしをしていたので、周りへの音の配慮など気にして生活していましたが、今は気兼ねなくのびのび暮らせているのでストレスもなくなりました。

また、今は夫婦ふたりで暮らしていますが、将来的に子どもが生まれた時には、敷地に余裕があるのでもう一台トレーラーハウスを増やすか、売却や賃貸にするという選択肢もあるのも大きな魅力です。



# Process

トレーラーハウスのお問合せをいただいてからご入居までの流れ

## 1 お問合せ・見学

「すでに候補地があるか」、「これから土地を探すのか」等、お電話にてご見学希望のお問合せをいただき、トレーラーハウス展示場のご案内をいたします。実際にトレーラーハウスをご見学いただき、サイズ感や仕上がりのイメージをもってご希望や今後のご予定をお話させていただきます。

## 2 Yado Car Ritte からのご提案

ご見学時にお伺いしたオプション内容でご希望のお土地への運搬費用を入れたお見積りをご提案。現地での必要工事についてもご案内させていただきます。

## 3 現地調査・ご契約

現地にて、トレーラーハウス搬入経路、造成、ライフラインなどの状況確認をさせていただき、最終価格をご了解後、ご契約いただきます。

## 4 制作スタート

生産ラインの確保・設備仕様の確定をもって改めてご納車時期についてご相談をさせていただきます。

## 5 現地工事手配・お打合せ

ライフライン接続・現地造成も Yado Car Ritte へご相談ください。お客様のお知り合いの業者様をお使いになられることも、もちろん可能です。

## 6 納車・ご入居

ご納車日にお立会いいただき、搬入設置まで完了させていただきます。ご納車後にライフライン接続等を完了しご入居となります。





詳しくは  
こちらのWEBサイトを  
ご覧ください



<https://yadocarritte.jp/>

**「」 YadoCarRitte**

株式会社 波多野工務店

〒483-8077 愛知県江南市草井町南234

TEL. 0587-22-7180 FAX. 0587-22-7798

✉ [yadocarritte@gradening.jp](mailto:yadocarritte@gradening.jp)

「Yado  
Car  
Ritte」